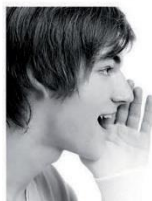




Semana
Europea
de la
Democracia Local



Congreso de Poderes Locales y Regionales
del Consejo de Europa

The Congress

Le Congrès

COUNCIL OF EUROPE

CONSEIL DE L'EUROPE



¿Qué es la Semana Europea de la Democracia Local?

La Semana Europea de la Democracia Local (SEDL) es una iniciativa paneuropea que tiene por objetivo fomentar el diálogo entre las autoridades locales y los ciudadanos, fortalecer la democracia local y promover la participación ciudadana.

Se invita a las autoridades locales y regionales de los 46 Estados miembros del Consejo de Europa a organizar eventos públicos, con el objetivo de:

- ▶ **Aumentar** la participación ciudadana en la toma de decisiones a nivel local;
- ▶ **Fomentar** el diálogo entre los ciudadanos y sus representantes electos (alcaldes, miembros de los consejos municipales, etc.);
- ▶ **Introducir** mecanismos participativos en nuestros sistemas democráticos.

Los participantes pueden decidir programar su Semana Europea de la Democracia Local y organizar eventos a su conveniencia **durante todo el año**. Un evento emblemático puede tener lugar en torno al **15 de octubre** en homenaje a la Carta Europea de la Autonomía Local, que se abrió a la firma en dicha fecha en 1985.

El título de "Socio de la SEDL" reconoce a las autoridades y asociaciones locales que han realizado las actividades más eficaces para sostener la democracia local.

El Congreso de Poderes Locales y Regionales del Consejo de Europa se encarga de coordinar la SEDL.



¿Cómo participar en la Semana Europea de la Democracia Local?

3 PASOS PARA PARTICIPAR EN LA SEDL

- 1 Rellene el formulario de registro en línea en: www.coe.int/demoweek-registration y cree su propia cuenta de la SEDL.
- 2 Planifique y organice eventos relacionados con el tema principal del año y con temas de actualidad en su comunidad, utilizando la identidad visual de la SEDL.
- 3 Haga sus actividades visibles a través del sitio web de la SEDL publicando una descripción detallada en su cuenta.

La información sobre el registro está disponible en el sitio web de la SEDL:

www.congress-eldw.eu

El sitio web de la SEDL contiene:

- ▶ Información general, ideas temáticas, textos de referencia y eventos de años anteriores, así como una guía práctica;
- ▶ Logotipos, carteles y folletos, descargables en varios idiomas;
- ▶ Una lista de coordinadores nacionales, asociaciones colaboradoras e información de contacto del equipo de la SEDL del Congreso;
- ▶ Una plataforma en línea con el objetivo de crear una red independiente para la interacción directa y el intercambio de experiencias entre los participantes.

¿Cuál es el valor añadido de la SEDL para su comunidad local?



- ▶ **Promover** una cultura participativa logrando que los ciudadanos participen en la vida y política local;
- ▶ **Incrementar** la calidad y la intensidad de la participación ciudadana en los asuntos locales, su comprensión de la autonomía local y sus conocimientos sobre las organizaciones europeas;
- ▶ **Mejorar** el diálogo entre los ciudadanos y sus representantes electos, y entre diferentes grupos de la comunidad local;
- ▶ **Aumentar** la confianza de los ciudadanos en los representantes electos y las instituciones mediante su participación en un proceso de toma de decisiones más abierto y transparente;
- ▶ **Fortalecer** el sentimiento de una misión común y de una responsabilidad mutua entre los ciudadanos y los representantes electos con respecto a sus comunidades;
- ▶ **Dar** una dimensión europea a las actividades de su comunidad local.

Más información



democracy.week@coe.int



www.congress-eldw.eu



www.coe.int/congress

El Consejo de Europa es la principal organización de derechos humanos del continente. Está compuesto por 46 Estados miembros, incluyendo todos los miembros de la Unión Europea. El Congreso de Poderes Locales y Regionales es una institución del Consejo de Europa, encargada de fortalecer la democracia local y regional en sus 46 Estados miembros. Compuesto por dos cámaras - la Cámara de Poderes Locales y la Cámara de Regiones - y tres comités, reúne a 612 cargos electos que representan a más de 130 000 autoridades locales y regionales.