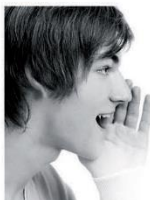




La Settimana
Europea
della
Democrazia locale



Congresso dei Poteri Locali e Regionali
del Consiglio d'Europa



Cos'è la Settimana Europea della Democrazia locale?

La "Settimana Europea della Democrazia locale" (SEDL) è un'iniziativa paneuropea che riunisce autorità locali e cittadini per favorire il dialogo e rafforzare la democrazia e la partecipazione civica a livello locale.

Gli enti locali e regionali dei 46 Stati membri del Consiglio d'Europa sono invitati a organizzare eventi pubblici miranti a:

- ▶ **Accrescere** la partecipazione dei cittadini nel processo decisionale a livello locale;
- ▶ **Sviluppare** il dialogo tra cittadini e amministratori locali (sindaci, consiglieri comunali, ...);
- ▶ **Introdurre** meccanismi partecipativi nei nostri sistemi democratici.

I partecipanti possono decidere di organizzare gli eventi della Settimana Europea della Democrazia **locale in ogni momento dell'anno. Uno degli eventi principali** potrebbe essere pianificato intorno al **15 ottobre**, per ricordare la data dell'apertura alla firma, nel 1985, della Carta europea dell'auto-nomia locale.

Il titolo di "Partner della SEDL" verrà attribuito agli enti locali ed alle associazioni che implementeranno le attività più efficaci per la promozione della democrazia locale.

Il Congresso dei Poteri Locali e Regionali del Consiglio d'Europa ha la responsabilità del coordinamento della SEDL.



Come partecipare alla Settimana Europea della Democrazia locale?

3 TAPPE PER PARTECIPARE ALLA SEDL

- 1 Compilare il modulo di registrazione online sul sito www.coe.int/demoweek-registration e creare il vostro account SEDL con login e password.
- 2 Pianificare e organizzare gli eventi legati al tema principale dell'anno e alle questioni di attualità che interessano il vostro ente locale, utilizzando l'identità visiva della SEDL.
- 3 Dare visibilità alle vostre attività sul sito della SEDL grazie al vostro account.

Tutte le informazioni relative alla registrazione sono disponibili sul sito della SEDL <https://www.congress-eldw.eu/en/>

Il sito web della SEDL contiene:

- ▶ Informazioni generali, spunti tematici, testi di riferimento, iniziative condotte nel corso delle precedenti edizioni e un "toolkit";
- ▶ Logo, manifesti e opuscoli scaricabili in numerose lingue;
- ▶ Un elenco dei coordinatori nazionali, delle associazioni partner e dei contatti del team della SEDL presso il Congresso;
- ▶ Una piattaforma di discussione online, che mette a disposizione dei partecipanti di tutta Europa una rete indipendente per uno scambio diretto di opinioni ed esperienze.

Quale contributo può fornire la SEDL alla tua collettività?



- ▶ **Promuovere** una cultura partecipativa, che coinvolge i cittadini nella vita della collettività e nella politica locale;
- ▶ **Rafforzare** la qualità e l'intensità della partecipazione dei cittadini negli affari locali, la loro comprensione delle amministrazioni locali e la loro conoscenza delle organizzazioni europee;
- ▶ **Migliorare** il dialogo tra cittadini, amministratori locali e le diverse comunità;
- ▶ **Accrescere** la fiducia dei cittadini nei confronti dell'amministrazione comunale e delle istituzioni, grazie alla loro partecipazione a un processo decisionale più aperto e trasparente;
- ▶ **Consolidare** tra i cittadini, gli amministratori locali e le loro collettività il senso di condividere una missione e di avere delle responsabilità comuni;
- ▶ **Dare** una dimensione europea alle attività della collettività.

Per maggiori informazioni



democracy.week@coe.int



<https://www.congress-eldw.eu/en/>



www.coe.int/congress

Il Consiglio d'Europa è la principale organizzazione di difesa dei diritti umani del continente. Vi aderiscono 46 Stati membri, compresi tutti i membri dell'Unione europea. Il Congresso dei Poteri Locali e Regionali è un organo del Consiglio d'Europa incaricato di promuovere la democrazia locale e regionale nei 46 Stati membri. Composto da 2 camere - la Camera dei poteri locali e la Camera delle regioni - e 3 commissioni, comprende 612 eletti che rappresentano oltre 130.000 enti territoriali.

The Congress



Le Congrès

COUNCIL OF EUROPE



CONSEIL DE L'EUROPE