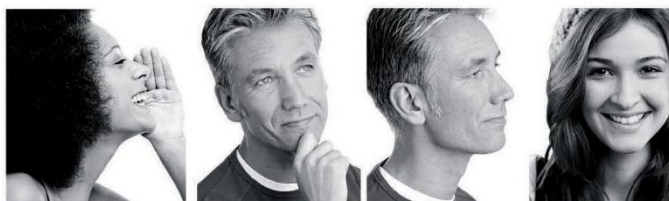




Semana  
Europeia  
da  
Democracia Local



Congresso das Autoridades Locais e  
Regionais do Conselho da Europa

The Congress  
  
Le Congrès

COUNCIL OF EUROPE  
  
CONSEIL DE L'EUROPE



## O que é a Semana Europeia da Democracia Local?

A "Semana Europeia da Democracia Local" (SEDL) é uma iniciativa pan-europeia que visa incentivar o diálogo entre as autoridades locais e os cidadãos, promovendo a participação dos mesmos no reforço da democracia local.

As autoridades locais e regionais dos 46 Estados membros do Conselho da Europa são convidadas a organizar eventos públicos, com o objetivo de:

- ▶ Aumentar a **participação dos cidadãos** na tomada de decisão a nível local;
- ▶ Fomentar o **diálogo** entre os cidadãos e os seus representantes eleitos (presidentes de câmara, conselheiros municipais, etc.);
- ▶ Introduzir **mecanismos participativos** nos nossos sistemas democráticos.

Os participantes podem organizar eventos de acordo com o tema da Semana Europeia da Democracia Local em qualquer altura do ano, culminando na organização de um **evento principal** na semana de **15 de outubro**, data em que se comemora a abertura para assinatura da Carta Europeia da Autonomia Local, em 1985.

O título de "Parceiro da SEDL" reconhece as autoridades e associações locais mais ativas no desenvolvimento de iniciativas para apoiar a democracia local.

O Congresso das Autoridades Locais e Regionais do Conselho da Europa é responsável pela coordenação da SEDL.



## Como participar na Semana Europeia da Democracia Local?

**Toda a informação relativa à inscrição está disponível no website da SEDL:**

**[www.congress-eldw.eu/en/](http://www.congress-eldw.eu/en/)**

### 3 PASSOS PARA PARTICIPAR NA SEDL

- 1 Preencher o formulário de inscrição online em <http://www.coe.int/demoweeek-registration> e criar a sua própria conta SEDL.
- 2 Planear e organizar eventos relacionados com o tema principal do ano e com as questões de maior destaque na sua comunidade, utilizando a identidade visual da SEDL.
- 3 Dar visibilidade às suas atividades no website da SEDL, introduzindo uma descrição pormenorizada, através da sua conta SEDL.

### O website da SEDL contém:

- ▶ Informação geral, ideias temáticas, textos de referência, eventos de anos anteriores e ainda um kit de ferramentas;
- ▶ Logótipos, cartazes e folhetos, para descarregar em várias línguas;
- ▶ Uma lista dos coordenadores nacionais, das associações parceiras e dos contactos da equipa da SEDL do Congresso;
- ▶ Uma plataforma online para desenvolver uma rede independente de interação direta e partilha de experiências entre os participantes.

## Qual é a mais-valia da SEDL para a sua comunidade?



- ▶ Promover uma **cultura participativa**, envolvendo os cidadãos na vida da comunidade e na política local;
- ▶ Melhorar a qualidade e a intensidade da **participação dos cidadãos** nos assuntos locais, a sua compreensão da administração local e o seu conhecimento das organizações europeias;
- ▶ Aumentar o **diálogo** entre os cidadãos e os seus representantes eleitos, bem como entre os diferentes grupos da comunidade;
- ▶ Aumentar a **confiança dos cidadãos** nos representantes eleitos e nas instituições, estimulando a sua participação num processo de tomada de decisão mais aberto e transparente;
- ▶ Reforçar o sentido de uma **missão e responsabilidade comuns** entre os cidadãos, os representantes eleitos e as suas comunidades;
- ▶ Conferir uma **dimensão europeia** às atividades da comunidade.

### Mais informação



democracy.week@coe.int



www.congress-eldw.eu/en



[www.coe.int/congress](http://www.coe.int/congress)

O Conselho da Europa é a principal organização de defesa dos direitos humanos no continente. É composto por 46 Estados Membros, incluindo todos os membros da União Europeia. O Congresso das Autoridades Locais e Regionais é uma instituição do Conselho da Europa, responsável pelo fortalecimento da democracia local e regional nos seus 46 Estados Membros. Composto por duas câmaras - a Câmara das Autoridades Locais e a Câmara das Regiões - e três comités, reúne 612 eleitos que representam mais de 130 000 autoridades locais e regionais.